

34 Gudmundstjärn



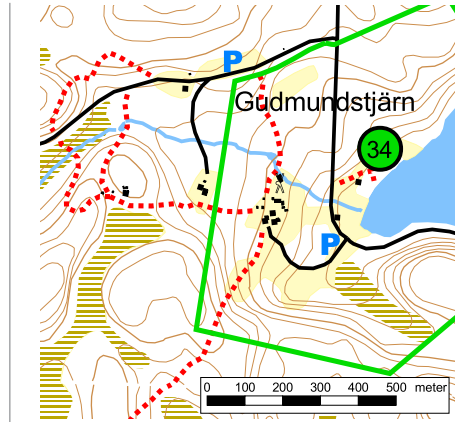
Gudmundstjärn är en nybyggargård från 1700-talet som är vackert belägen i sluttningen ned mot en tjärn i skogsbygden norr om Östloning. Gården brukades av samma familj i fyra generationer och fungerade som självhushåll ända in på 1940-talet. Idag finns ett 20-tal byggnader kvar, som mangårdsbyggnader, bagarstuga, ladugård och stall, härbre, smedja, såg och kvarnhus.

Naturreservatet Gudmundstjärn bildades 1983 och är på 68 ha. Byggnader och gårdesgårdar har restaurerats för att visa hur gården såg ut under självhushållets dagar. Under sommaren håller man betesdjur i hagarna och man odlar grödor som potatis och lin. Det är ett fint reservat att ströva runt i, samtidigt som man får veta mycket om gården och om det liv som var vardag för länge sen. En naturskön och kulturhistorisk pärla helt enkelt!

Sommartid, från mitten av juni till mitten av augusti, finns kaffeservering på Gudmundstjärn och under dessa helger anordnas olika aktiviteter som tunnbrödsbakning, linberedning och tjärbränning. Då körs också den vattendrivna sågen och spånhyveln. Vid serveringen börjar en stig med informationstavlor om nu- och dåtida skogsbruk, den slutar vid husvagnsparkeringen. Där finns toaletter, vindskydd, grillplats, disk och tvättstuga.

I anslutning till naturreservatet finns områden med äldre skog.

Det finns en stig från Gudmundstjärn som går mot Storsjön och vidare till Västloning. Från Storsjön leder en stig vidare till Östloning (se lokal 33).



38 km från Sundsvall; åk väg 86 till Indal och följ sedan skyltarna mot Gudmundstjärn.

Växter

På ängs- och hagmarkerna finns arter som slätterfibbla, bockrot, ormrot, norrlandsviol och stagg. Vid hästhagen har man funnit fältgentiana, som är en indikatorart för värdefull ängsmark.

Svampar

I de magra och mossiga barrskogarna kring Gudmundstjärn finns gott om matsvampar som smörsopp, rimskivling, tegelkremla och färticka.

I närheten

Vid Stor-Mosjön, strax norr om Gudmundstjärn, finns en liten badplats med vindskydd och grillplats. Badplats finns också vid Bjässjön, sydöst om Gudmundstjärn, med brygga, omklädningsbås, bänkar, bord, grillplats och dass. Söder om Bjässjön finns fångstgropsystem och fallor för fågelfångst.

Veta mer

Om naturreservatets historia, flora och aktiviteter, se länsstyrelsens hemsida www.y.lst.se